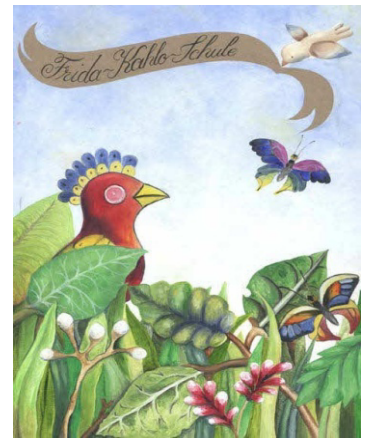


**Jugend- und Körperbehindertenhilfe e.V.**  
**Förderverein der LVR-Frida-Kahlo-Schule**  
Arnold-Janssen-Str. 25a  
53757 St. Augustin  
Tel.: 02241 / 92 11 70  
Fax: 02241 / 92 11 7180  
Mail: vorstand@jkhilfe.de



## Info - Blatt

Die pädagogische und therapeutische Arbeit der Schule wird unterstützt durch die Jugend- und Körperbehindertenhilfe e.V. (nachfolgend „Förderverein“ genannt). Der gemeinnützige Verein besteht seit 1976 und ist Mitglied im Bundesverband für Körper- und Mehrfachbehinderte e.V. .

Seine Mitglieder sind Eltern, Lehrkräfte, Ärzte, sowie Freunde und Förderer der seit 1973 bestehenden „Rheinischen Schule für Körperbehinderte“. Die Aufgaben und Ziele, die sich der Förderverein gestellt hat, werden von gewählten, ehrenamtlich tätigen, Vereinsmitgliedern übernommen. Finanzielle Zuwendungen können im Rahmen der gesetzlichen Möglichkeiten steuerlich geltend gemacht werden.

Der Verein tritt **nicht** in Konkurrenz zum Träger der Schule (Landschaftsverband Rheinland). Er hilft gezielt an Stellen, die für den Schulbetrieb dringend benötigt werden, für die eine Förderung durch den Träger jedoch nicht realisierbar ist.

**Die Hilfestellungen des Fördervereins kommen also ganz unmittelbar den Schülern zu Gute.**

Er gibt **Zuschüsse** zu Schullandheim-Aufenthalten, Freizeiten (z.B. Ski- und Bootsfreizeit), Computer-Ausstattung, u.s.w.. Es soll z.B. nicht vorkommen, dass einzelne Kinder von einer Klassenfahrt ausgeschlossen bleiben, weil ihre Eltern den Unkostenbeitrag nicht bezahlen können.

Er **unterhält zwei eigene Busse**, die den Schülern für diverse Aktivitäten zur Verfügung stehen.

Er **hilft bei der Anschaffung** von ergotherapeutischen Geräten, besonderen Unterrichtsmaterialien, Spielgeräten, Futter für den „Schulzoo“, Blumen und Gewächsen für den Schulgarten ... .

Er **unterstützt die Durchführung** von Bildungs- und Schulveranstaltungen, die Organisation von Sommerfesten, Martinsumzügen, Weihnachtsbasaren u.v.m. . .

Außerdem gibt er zwei Mal jährlich die **Zeitschrift „miteinander“** heraus, die über die vielseitigen Aktivitäten an der Schule informiert.

**Werden auch Sie Mitglied im Förderverein !**

**Sprechen Sie bitte auch Verwandte, Freunde, Bekannte an, die uns einmalig oder regelmäßig helfen wollen.**

**Damit unterstützen Sie die Arbeit für unsere Kinder direkt und effektiv.**